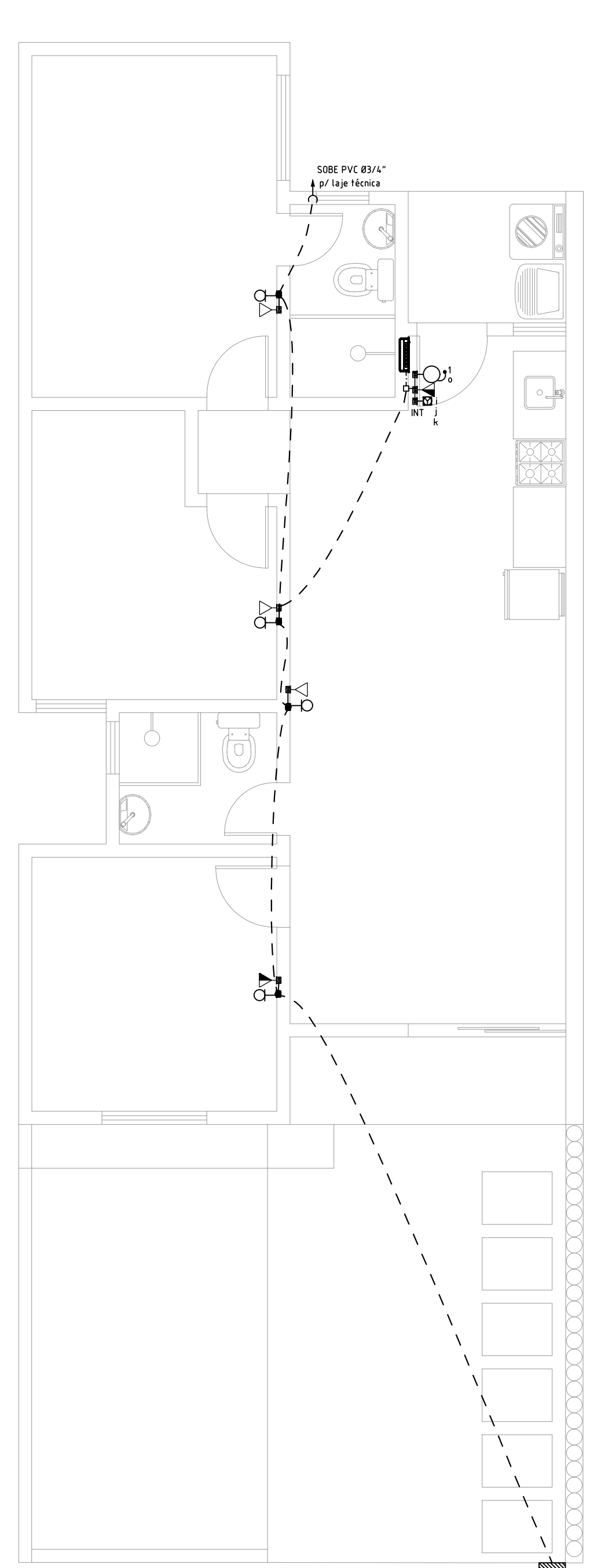
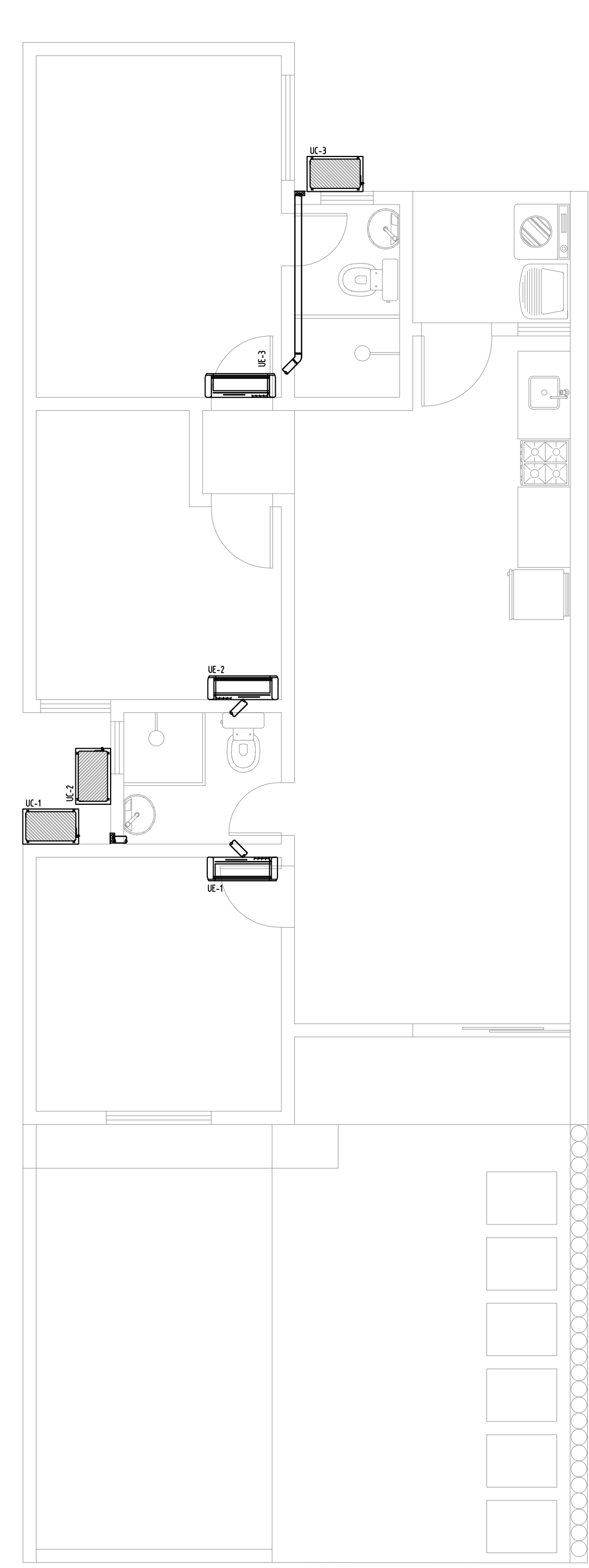


PLANTA BAIXA – INSTALAÇÕES ELÉTRICAS  
ESCALA 1:50



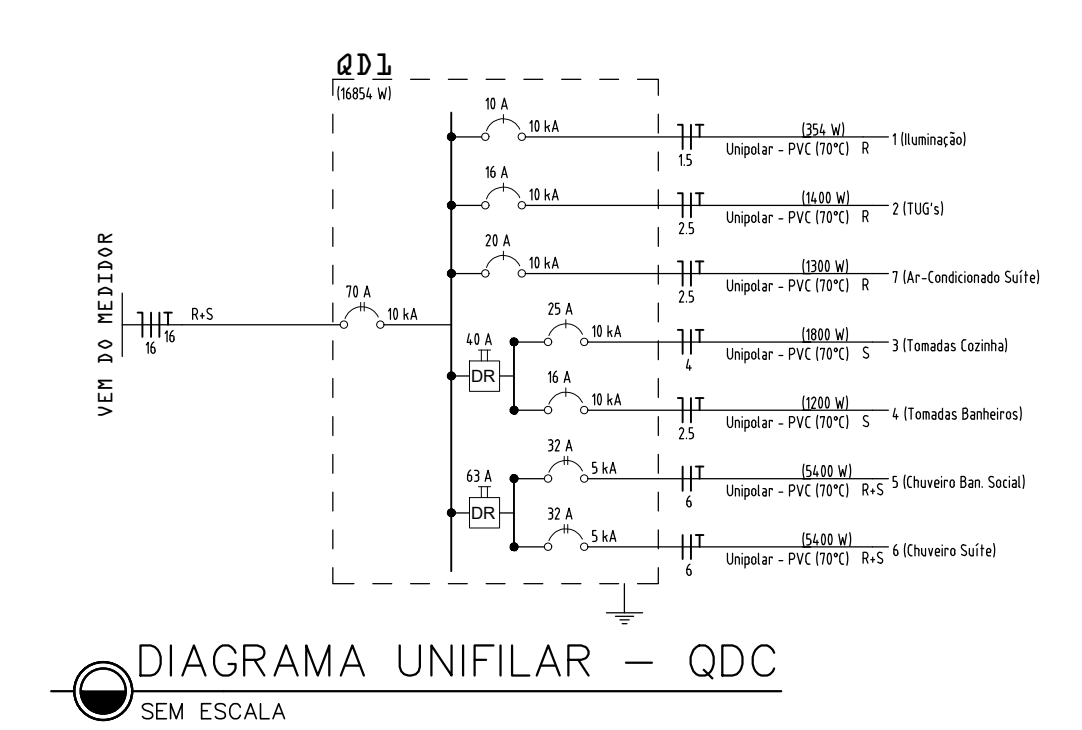
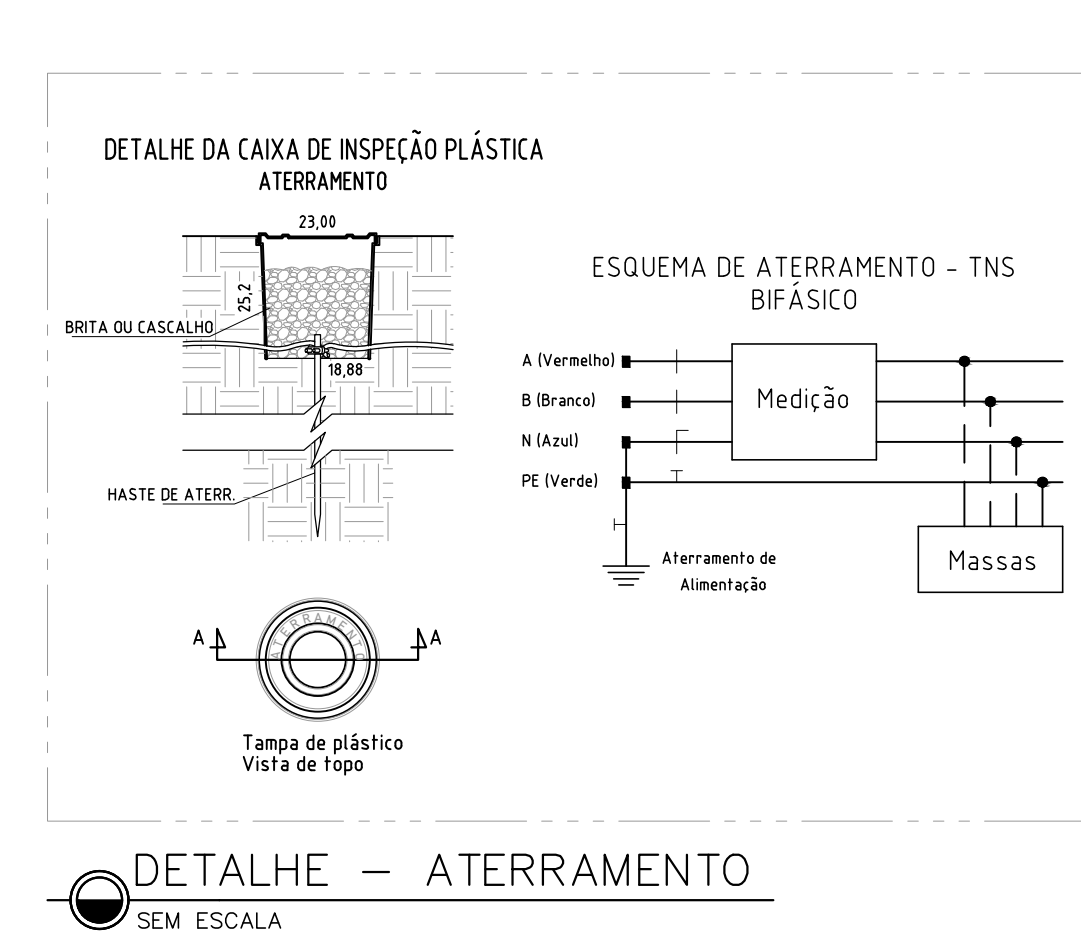
PLANTA BAIXA – TV E TELEFONIA  
ESCALA 1:50



PLANTA BAIXA – AR-CONDICIONADO  
ESCALA 1:50


Circuito	Descrição	Esquema	Método de inst.	Tensão (V)	Iluminação (W)			Tomadas (W)			Pot. total. (VA)	Pot. total. (W)	Fases	Pot. - R (W)	Pot. - S (W)	Pot. - T (W)	FP	FCT	FCA	It (A)	Ip (A)	Seção (mm²)	It (A)	Dia (A)	dV parc (%)	dV total (%)
1	Iluminação	F-N-T	B1	127 V	10	24	35	0	3	100	660	1300	5400	4,36	354											
2	TUO's	F-N-T	B1	127 V																						
3	Tomadas Cozinha	F-N-T	B1	127 V																						
4	Tomadas Banheiros	F-N-T	B1	127 V																						
5	Chuveiro Ban. Social	F-F-T	B1	220 V																						
6	Chuveiro Suíte	F-F-T	B1	220 V																						
7	Air Condicionado	F-N-T	B1	127 V																						
TOTAL					10	3	3	3	1	9	19	5	1	2	17683	17354	R+S	8454	8900	0						

QUADRO DE CARGAS  
S/ ESCALA



Legenda – TÉRREO	Legenda de condutos
2 Tomadas baixas a 0,30m do piso, quando não indicado	Elétrica
2 Tomadas médias a 1,10m do piso, quando não indicado	Teto
Caixa 2x4" de embutir	Média
Caixa 4x4" de embutir	Baixa
Entrada de telefonia/interneta	Piso
Central de interfonia coletiva	
Cigarras a 2,20m do piso, quando não indicado	
Entrada de serviço	
Interruptor inteligente 1 tecla - 1,10m do piso, quando não indicado	
Interruptor inteligente 2 teclas - 1,10m do piso, quando não indicado	
Interruptor inteligente 3 teclas - 1,10m do piso, quando não indicado	
Interruptor simples 1 tecla - 1,10m do piso, quando não indicado	
Interruptor simples 2 teclas - 1,10m do piso, quando não indicado	
Interruptor simples e Tomada hexagonal a 1,10m do piso, quando não indicado	
Ponto de TV a 0,30m do piso, quando não indicado	
Ponto genérico de luz	
Ponto genérico de luz na parede - 1,80m do piso quando não indicado	
Pulsador de campainha 1 tecla - 1,20m do piso, quando não indicado	
Quadro de distribuição	
Quadro de medição	
Tomada RJ11 a 0,30m do piso, quando não indicado	
Tomada alta a 2,20m do piso, quando não indicado	
Tomada baixa a 0,30m do piso, quando não indicado	
Tomada média a 1,10m do piso, quando não indicado	

- Notas Gerais**
- Todo eletroduto deverá ser do tipo rígido, rosqueável ou soldável e ser anti-chamas na bitola de 1/2" quando não cotado.
  - Eletroduto, quando instalado em passagens públicas, deverá ser enterrado (h=0,70m) dentro solo e envelopado por fina camada de concreto e indicado com fita de segurança.
  - Deverá ser usado o código de cores nas instalações:
    - a- Fase: VERMELHO, BRANCO OU AMARELO
    - b- Neutro: AZUL ou AZUL CLARO
    - c- Terra: VERDE ou VERDE CLARO
    - d- Retorno (CNZA ou APARELO)
  - Toda rede de distribuição deverá ser do tipo flexível, anti-chamas, 75kV, na bitola de #2,5mm² quando não especificado, com exceção dos cabos de entrada, que deverão ser de 0,6/0,6V.
  - O aterramento deverá ser executado conforme projeto e o cabo de terra será distribuído nas instalações internas e externas será determinado pela a maior bitola das fases dos circuitos lançados. Todos os eletrodutos devem possuir um cabo terra passando.
  - Toda massa metálica deverá estar conectada ao aterramento, à exceção de ferragens com proximidade menores ou iguais a 50cm.

PROPRIETARIA	LUGGI RESIDENCIAL - ALAGOINHAS			
 CONSTRUTORA E INCORPORADORA	INSTALAÇÕES ELÉTRICAS - CASAS 3Q			
	CASA 3Q - T1			
LOCALIZAÇÃO: RUA CONSELHEIRO JUNQUEIRA, LAGOA CAVADA DO MATO, S/N ALAGOINHAS / BA	Nº DA FOLHA	REVISÃO	DATA	ESCALA
	02/05	00	MARÇO/2023	1/50
DOCUMENTO LUGGIALA-INSTEL-CASA3Q-AB-02-R00	RESPONSÁVEL TÉCNICO	PEDRO DURVAL RIZZO ARAÚJO ENG. CIVIL CREA 92.1010-B4		
	REVISÃO	MODIFICAÇÕES	DATA	DESENHO
	00	EMISSÃO INICIAL	24/03/2023	LUÍZ BRASIL, LUIZ BRASIL, RAFAEL FL.
	01	-	20/05/2024	LUÍZ BRASIL, LUIZ BRASIL, RAFAEL FL.
	AB	AS BUILT	-	-